

Fiskálna tlačiareň EFox

Používateľská príručka

verzia príručky 1.3.5

Podporované verzie fiskálnej tlačiarne:

EFox - T - Elcom LK-T20/LK-T200 FP

EFox - T - Bixolon SRP-350 FP

EFox - T - Epson TM-T88IV FP

EFox - T - Epson TM-T88V FP

EFox - M - Elcom LK-D30 FP

EFox - M - Bixolon SRP-275 FP

EFox - M - Epson TM-U220 FP



EFox - M - Elcom LK-D30 FP

EFox - T - Elcom LK-T20 FP

Táto príručka neprešla jazykovou korektúrou.
Táto príručka a ani žiadna jej časť nesmie byť kopírovaná, rozmnožovaná
alebo inak šírená bez súhlasu vydavateľa.

Všetky práva vyhradené ELCOM, spoločnosť s ručením obmedzeným, Prešov.

© 2011, ELCOM, spoločnosť s ručením obmedzeným, Prešov

OBSAH

| | |
|---|----|
| ÚVOD | 5 |
| Výstraha | 6 |
| Upozornenie | 6 |
| Poznámky pre používanie | 7 |
| Poznámky k inštalácii | 7 |
| Prevádzkové podmienky | 7 |
| POPIS ZARIADENIA | 9 |
| Použitie EFox | 10 |
| Popis zariadenia EFox | 10 |
| Displej | 10 |
| Nastavenie kontrastu displeja | 11 |
| Klávesnica | 11 |
| SD karta | 11 |
| Komunikačné rozhrania | 12 |
| Menu Off-line režimu | 13 |
| Podporované tlačiarne | 14 |
| PREVÁDZKA TLAČIARNE | 17 |
| Uvedenie fiskálnej tlačiarne do prevádzky | 18 |
| Používanie a skladovanie termo pásov | 18 |
| Výmena papierových pásov | 18 |
| Výmena farbiacej pásky (len pre maticové tlačiarne) | 18 |

ÚVOD

Ďakujeme Vám za zakúpenie fiskálnej tlačiarne EFox. Jedná sa o elektronické registračné zariadenie vybavené prevádzkovou pamäťou, vstavaným registračným programom, fiskálnou pamäťou, zobrazovacím zariadením pre zákazníka, hodinami, tlačiarňou a komunikačným modulom, ktoré tvoria jeden funkčný celok.

Zariadenie spĺňa požiadavky Zákona č. 289/2008 Z. z., v znení neskorších predpisov.

VÝSTRAHA

Vypnite zariadenie okamžite, ak začne zariadenie dymiť, zvláštne zapáchať alebo vydávať nezvyčajný zvuk. Pokračovanie v práci môže viesť k vzniku požiaru. Okamžite odpojte zariadenie a kontaktujte servisné stredisko zariadenia zapísané v knihe ERP.

Nikdy sa nepokúšajte opraviť produkt sami. Neodborná oprava môže byť nebezpečná.

Nikdy nerozoberajte alebo neupravujte toto zariadenie. Uistite sa, že používate predpísané napájanie. Pripojenie k nesprávnejmu zdroju napájania môže viesť k vzniku požiaru.

Zabráňte vniknutiu cudzích látok do zariadenia. Preniknutie cudzích látok môže viesť k poškodeniu zariadenia alebo k vzniku požiaru.

Ak dôjde k poliatiu zariadenia vodou alebo inou tekutinou, prestaňte zariadenie používať. Pokračovanie môže viesť k vzniku požiaru. Okamžite odpojte napájací kábel od siete a kontaktujte svojho dileru alebo servisné stredisko zariadenia.

Nikdy nerobte zásah do fiskálnej tlačiarne tak, aby došlo k porušeniu daňovej plomby.

UPOZORNENIE

Nepripájajte káble iným spôsobom, ako sú popísané v tejto príručke. Iné zapojenie môže zapríčiniť poškodenie alebo zničenie tlačiarne.

Uistite sa, že tlačiareň je umiestnená na pevnej, stabilnej horizontálnej ploche. V prípade pádu môže dôjsť k zničeniu tlačiarne alebo môže spôsobiť zranenie.

Nepoužívajte tlačiareň v prostredí so zvýšenou prašnosťou alebo vlhkosťou. Nadmerná vlhkosť a prach môžu spôsobiť zničenie tlačiarne alebo požiar.

Na tlačiareň nedávajte ťažké predmety.

Nikdy na tlačiareň nestúpajte, ani sa o ňu neopierajte. Môže dôjsť k pádu alebo rozbitiu tlačiarne alebo zraneniu osoby.

Z dôvodu bezpečnosti odpojte tlačiareň pred odchodom na dlhšiu dobu.

Pred prenášaním tlačiarne ju odpojte od siete a odpojte všetky káble pripojené k tlačiarňu.

Výrobok čistite suchou, mäkkou látkou. Nikdy nepoužívajte také čistiace prostriedky ako benzín a rôzne riedidlá. Používanie takýchto chemikálií môže viesť k zničeniu krytu tlačiarne alebo jej farby.

Tlačiareň pripojte cez dodaný adaptér do štandardnej sieťovej zásuvky (230V±10%). Niektoré elektrické zariadenia produkujúce rušenie zapojené v rovnakom sieťovom okruhu, môžu spôsobiť nesprávnu funkčnosť tlačiarne. V takomto prípade používajte špeciálne odrušovacie prostriedky odporúčané výrobcom tlačiarne.

Upozornenie: Adaptér je určený len pre interiérové použitie!

Ak je na papierovej páske zobrazený farebný pás označujúci koniec pásky, vymeňte túto papierovú pásku čo najskôr. Neskorá výmena pásky môže poškodiť tlačiareň, prípadne skrátiť jej životnosť.

Používajte papierové pásky, ktorých koniec nie je lepený. Ak by bola použitá takáto papierová páska a nebola včas vymenená za novú, môže poškodiť tlačiareň, prípadne skrátiť jej životnosť, alebo sa tlačný doklad nevytlačí celý. V takomto prípade nebude na poškodenú tlačiareň uplatniteľná záruka.

V prípade obsluhy a používania tlačiarnie iným spôsobom než uvedeným v tomto návode, predajca nezodpovedá za nesprávne údaje, prípadne poškodenie tlačiarnie.



Symbol na výrobku alebo jeho obale upozorňuje na to, že výrobok po ukončení svojej životnosti nepatrí k bežnému domácejmu odpadu. Takýto výrobok je potrebné odovzdať do špeciálnej zberne odpadu na recyklovanie elektrických alebo elektronických komponentov. Správnu likvidáciu tohto produktu pomôžete zachovať prírodné zdroje a napomáhate prevencii potenciálnych negatívnych dopadov na životné prostredie a ľudské zdravie. Ďalšie podrobnosti si vyžiadajte od miestneho úradu alebo najbližšieho zberného miesta.



Výrobok prispieva k ochrane životného prostredia používaním bezolovnatej technológie pri jeho výrobe.

Odporúčame vykonať revíziu tlačiarnie v autorizovanom servisnom stredisku každých 12 mesiacov.

Upozornenie: Po štyroch rokoch od zakúpenia fiskálnej tlačiarnie je potrebné vymeniť záložnú batériu pre RAM, aby nedošlo k strate dát uložených v zálohovanej pamäti.

Nepripájajte telefónnu linku do konektora pre pokladničnú zásuvku, v opačnom prípade môže dôjsť z zničeniu zariadenia alebo telefónnej linky.

Počas tlače alebo po ukončení tlače môže byť tlačová hlava horúca.

Upozornenie: Nikdy nevypínajte tlačiareň počas tlače, ani neodpájajte zariadenie od prívodu elektrickej energie!

Poznámky pre používanie

Neotvárajte kryt počas tlače alebo počas činnosti automatického orezávača!

Neinštalujte zariadenie do prašného prostredia!

Chráňte zariadenie pred nárazmi!

Káble alebo iné predmety nesmú byť prichytené na tlačiarni!

Nevytvárajte nadmerný tlak na kryty zariadenia!

Nedávajte jedlo alebo nápoje na kryt zariadenia!

Poznámky k inštalácii

Pre používanie zariadenia sa uistite, že zariadenie je inštalované v horizontálnej polohe
Max. dĺžka komunikačných káblov (USB, RS232) pripojených k zariadeniu nesmie presiahnuť 3m.

Prevádzkové podmienky

teplota: 0-50 °C

vlhkosť: 0-90% bez kondenzácie

Poznámka: Na poruchy spôsobené nedodržaním týchto pokynov sa nevzťahuje záruka.

Obsah balenia:

fiskálna tlačiareň s displejom,
napájací adaptér,
sieťový kábel,
rolka papiera,
príručka EFox,
príručka tlačiarnie,
farbiaca kazeta (len pre maticové tlačiarnie),
SD karta.

POPIS ZARIADENIA

POUŽITIE EFox

Zariadenie EFox je určené pre evidenciu tržieb a tlač pokladničných dokladov registrovaných prostredníctvom pripojeného PC s príslušným softvérovým vybavením. Zoznam spoločností vyvíjajúcich PC aplikácie spolupracujúce s fiskálnou tlačiarnou EFox nájdete na stránke www.elcom.eu alebo www.fiskalnepokladnice.sk.

POPIS ZARIADENIA EFox

Fiskálna tlačiareň je dodávaná v rôznych konfiguráciách podľa požiadaviek zákazníka. Konfigurácie sa odlišujú podľa požadovanej tlačiarny. Podporované sú 4 typy najpoužívanejších termo tlačiarní a 3 typy najpoužívanejších maticových tlačiarní. (pozri časť „Podporované tlačiarny“)

Zariadenie pozostáva z 3 modulov:

displej zákazníka – LCD displej s podsvietením 2x16 znakov,
 tlačiareň,
 fiskálny modul.

Spoločne tvoria tieto súčasti jeden funkčný celok – fiskálnu tlačiareň EFox.

DISPLEJ

Displej zákazníka je možné umiestniť podľa požiadaviek rozloženia pracoviska pokladníka. Displej je k fiskálnemu modulu pripojený 1,5 m dlhým káblom, ktorý umožňuje umiestniť displej na najvhodnejšie miesto viditeľné pre zákazníka mimo umiestnenia samotnej tlačiarny. V prípade umiestnenia tlačiarny spolu s displejom je možné kábel namotať na určené miesto na nohe displeja, vďaka čomu zariadenie tvorí kompaktný celok.

Obrázok 2.1 Displej zákazníka



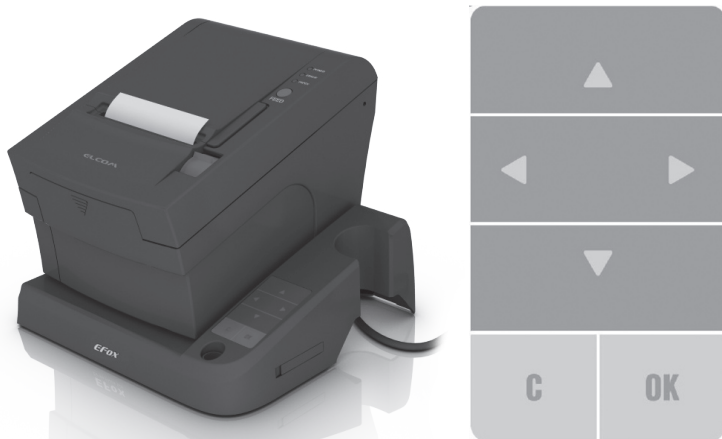
Nastavenie kontrastu displeja

Pri rôznej intenzite osvetlenia prostredia je možné nastaviť kontrast zobrazovaných znakov na displeji fiskálnej tlačiarnie. Kontrast je možné nastaviť len v režime off-line, keď je na displeji zobrazený dátum a čas. V prípade, že sú zobrazené iné informácie, je potrebné zobrazenie dátumu a času prepnúť opakovaným stláčaním tlačidla „C“. Zmena kontrastu sa realizuje stláčaním šípok ▲ pre zvýšenie kontrastu resp. ▼ pre zníženie kontrastu. Nastavená hodnota kontrastu sa automaticky uloží a bude používaná aj po vypnutí a zapnutí tlačiarnie.

KLÁVESNICA

Fiskálna tlačiareň je vybavená klávesnicou, pomocou ktorej je možné vykonávať napr. testy zariadenia, vykonať prehľadovú uzávierku a intervalové uzávierky. Menu systém je zobrazovaný na displeji zákazníka, pozri štruktúru menu na str.13.

Obrázok 2.2 Klávesnica fiskálnej tlačiarnie



Popis tlačidiel klávesnice:

C – zobrazenie menu, presun v menu o úroveň vyššie, prerušenie operácie

OK – potvrdenie vykonania operácie, vstup do zvoleného menu

šípky hore ▲, dole ▼ – výber z možností danej operácie

šípky vľavo ◀, vpravo ▶ – pohyb po aktuálnej úrovni menu

SD KARTA

Fiskálna tlačiareň EFox je dodávaná vrátane pamäťovej karty, ktorú je možné použiť na dočasné uchovávanie kontrolných záznamov požadovaných zákonom, ktoré je následne potrebné archivovať podľa požiadaviek zákona č. 289/2008 Z. z. v znení neskorších predpisov. Slot pre SD kartu je umiestnený na pravej strane fiskálnej tlačiarnie a je chránený krytkou. Podporované sú SD a SDHC karty.

Upozornenie: Používateľ fiskálnej tlačiarnie (podnikateľ) je podľa § 9 ods. 2 a 3 zákona č. 289/2008 Z. z. zodpovedný za uchovanie kontrolných záznamov až do uplynutia lehoty na zánik práva vyrubiť daň alebo rozdiel dane (minimálne 3, maximálne 10 rokov). Spoliehanie sa na jediné záznamové médium pri úschove tak dôležitých údajov ako je kontrolný záznam predstavuje riziko ich straty pri prípadnej poruche média. Spoločnosť Elcom preto odporúča pravidelne zálohovať údaje z pamäťovej karty, najlepšie pri každom stiahnutí a vymazaní údajov z prevádzkovej pamäte zariadenia EFox, a to na médiá, ktoré spĺňajú požiadavky zákona. Starostlivou archíváciou záznamov predídete ich strate a možnej pokute od daňového úradu. Na dlhodobú archíváciu odporúčame použiť napríklad DVD médiá typu GOLD (napr. DVD-R Archival Grade).

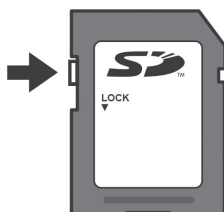
Obrázok 2.3 Slot pre SD kartu



Fiskálna tlačiareň pri ukladaní žurnálu na pamäťovú kartu ignoruje nastavenie prepínača pamäťovej karty proti zápisu - LOCK/UNLOCK.

Upozornenie: s SD kartou manipulujte len pri vypnutom zariadení!

Obrázok 2.4 Zámok SD karty



KOMUNIKAČNÉ ROZHRAVIA

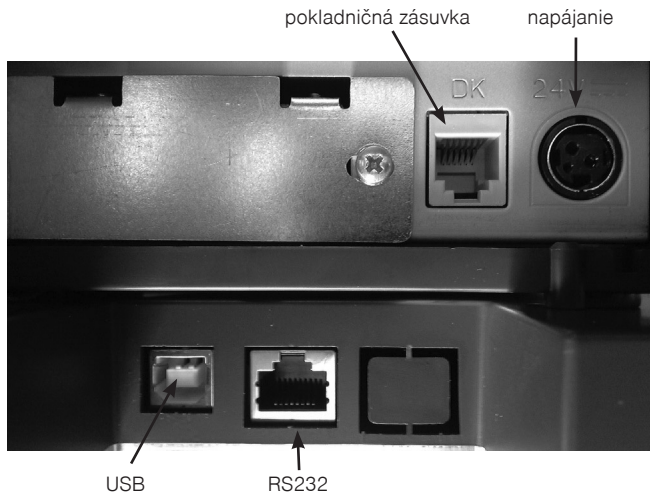
Fiskálna tlačiareň môže byť prepojená s PC dvoma spôsobmi:

- USB komunikačné rozhranie – konektor USB typ B
- RS232 komunikačné rozhranie – konektor RJ45

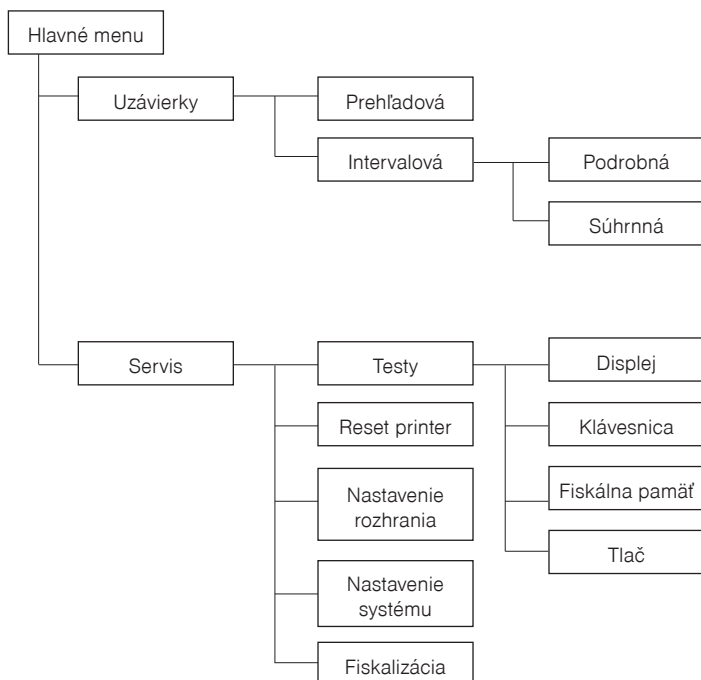
Pre pripojenie pokladničnej zásuvky sa používajú konektory na samotnej tlačiarňi.

Poznámka: USB ovládač pre OS Windows je dostupný na www.elcom.sk v časti Podpora -> Download súborov -> EFox

Obrázok 2.5 Komunikačné rozhrania



MENU OFF-LINE REŽIMU



PODPOROVANÉ TLAČIARNE

Obrázok 2.6 EFox - T - Elcom LK-T20 FP/LK-T200 FP



Obrázok 2.7 EFox - M - Elcom LK-D30 FP



Obrázok 2.8 EFox - T - Epson TM-T88IV FP, EFox - T - Epson TM-T88V FP



Obrázok 2.9 x - Epson TM-U220 FP



Obrázok 2.10 EFOx - T - Bixolon SRP-350 FP



Obrázok 2.11 EFOx - M - Bixolon SRP-275 FP



Tabuľka 2.1 Základné parametre tlačiarňi

| Parametre fiskálnych tlačiarňi EFox | EFox | | | | | | | |
|--|-------------------------|---------------------|-----------------|------------------|-----------------|---------------------|--------------------|--|
| | Eicom LK-T20 / -T200 | Eicom LK-D30 | Epson TM-T88 IV | Epson TM-U220 | Bixolon SRP-350 | Bixolon SRP-275 | Epson TM-T88V | |
| metóda tlače | termo | ihličková matica | termo | ihličková matica | termo | ihličková matica | termo | |
| počet ihličiek | - | 9 | - | 9 | - | 9 | - | |
| rýchlosť tlače | 150mm/s | 5riad/s | 200mm/s | 6riad/s | 47riad/s | 3riad/s | 300mm/s | |
| komunikačné rozhranie | USB, RS232 | USB, RS232 | USB, RS232 | USB, RS232 | USB, RS232 | USB, RS232 | USB, RS232 | |
| rolka (šírka/návin) [mm] | 80 / 83 | 76 / 80 | 80 / 83 | 76 / 83 | 80 / 83 | 76 / 83 | 80 / 83 | |
| Rozmery (š x v x h) [mm] | 203 x 180 x 204 | 213 x 180 x 262 | 203 x 178 x 195 | 213 x 213 x 288 | 203 x 154 x 201 | 213 x 187 x 262 | 203 x 180 x 208 | |
| Rozmer grafického loga [bod x bod] | 512 x 512 | 200 x 512 | 512 x 512 | 200 x 512 | 512 x 512 | 256 x 512 | 512 x 512 | |
| rozišenie [dpi] | 180 x 180 | 160 x 80 | 180 x 180 | 90 x 60 | 180 x 180 | 80 x 72 | 180 x 180 | |

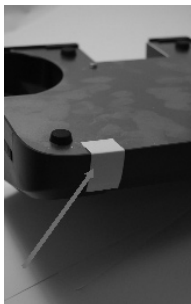
PREVÁDZKA TLAČIARNE

UVEDENIE FISKÁLNEJ TLAČIARNE DO PREVÁDZKY

Pre použitie EFox podľa požiadaviek zákona č 289/2003 Z. z. musí byť zariadenie uvedené do prevádzky servisnou organizáciou. Po uvedení do prevádzky bude vykonaný zápis do pokladničnej knihy a EFox bude označený plombou daňového riaditeľstva na mieste podľa obrázku.

Zariadenie pred uvedením do prevádzky tlačí na v každom treťom riadku tlačového výstupu text „SKÚŠKA POKLADNICE“.

Obrázok 3.1 Fiskálna plomba



POUŽÍVANIE A SKLADOVANIE TERMO PÁSOV

Podmienky správneho skladovania termo pásov dodávaných spoločnosťou Elcom, pri ktorých výrobca garantuje stálosť tlače minimálne na 5 rokov a špeciálnych páskach typu TC na minimálne 12 rokov:

- izbová teplota 18 až 25 °C,
- relatívna vlhkosť vzduchu max. 40 až 60 %,
- zabránenie prístupu svetla.

Medzi vplyvy limitujúce stálosť tlače patria:

- dlhšie pôsobenie teploty nad 40 °C,
- uschovanie vo vlhkom alebo mokrom prostredí,
- kontakt s mäkkými materiálmi (skladovanie v PVC fóliách), s rozpúšťadlami, zmäkčovadlami, lepidlami, s uhľovým a samoprepisovacím papierom, priame svetlo.

Pri lepení uzávierok nanášajte lepidlo len na nepotlačené konce termo pásov, aby nedošlo k znehodnoteniu vytlačených údajov. V prípade nedodrzaných skladovacích podmienok alebo používania nekvalitných termo pásov, spoločnosť Elcom neručí za kvalitu tlače a uchovávanie údajov.

Ak je na termo páske zobrazený farebný pás označujúci koniec pásky, vymeňte túto termo pásku čo najskôr za novú. Neskorá výmena pásky môže poškodiť tlačiareň, prípadne skrátiť jej životnosť.

Výmena papierových pásov

Postup výmeny papierových pásov je popísaný v priložených manuáloch podľa jednotlivých typov tlačiarní.

Výmena farbiacej pásky (len pre maticové tlačiarne)

Postup výmeny farbiacich pásov maticových tlačiarní je popísaný v priloženej príručke danej tlačiarne.

