

BCMOBIL
& TECHBOX
TIP REDAKCIE



Autor: Roman Čalik
Zapožičal: JABLOTRON Slovakia s.r.o.



JABLOCOM EYE-02

Dostupný GSM strážca

Zabezpečiť si svoju pracovňu, domácnosť, garáž či vstup do domu má záujem snáď každý. Obavy z vysokej ceny či komplikovanej inštalácie bezpečnostných systémov vás však môžu odradiť. To však rozhodne nie je prípad GSM bezpečnostnej kamery EYE-02.

Bezpečnostná GSM kamera EYE-02 je úplná novinka na našom trhu, ktorá je vhodná aj pre menej pokročilých užívateľov. Po rozbalení predajného balenia totiž môžete kameru ihneď používať, bez akýchkoľvek zložitých inštalácií. Ak ste však náročnejší, môžete si nastaviť množstvo parametrov zariadenia cez ovládací softvér JabloTool. Pri jeho prvom inštalovaní z dodaného CD ma program upozornil, že sú k dispozícii nové aktualizácie programu aj softvéru samotnej bezpečnostnej kamery. Výhodou tak je, že akúkoľvek funkčnosť výrobca dodatočne pridá, vy

môžete mať vždy aktuálny softvér v zariadení, stačí len odkliknúť aktualizácie. Samotný program JabloTool je prehľadný a umožňuje v pripojenej kamere nastaviť veľké množstvo parametrov. Oceňujem, že bežný užívateľ sa v nastaveniach nestratí, ak chcete viac, stačí si prepnúť na režim pokročilý užívateľ. Nebudem vôbec prehŕňať ak napíšem, že na popis všetkých možností nastavenia a využitia GSM kamery EYE-02 by mi nestačilo ani 5 strán v časopise, priestor však mám výrazne menší.

NENÁPADNÝ STRÁŽCA

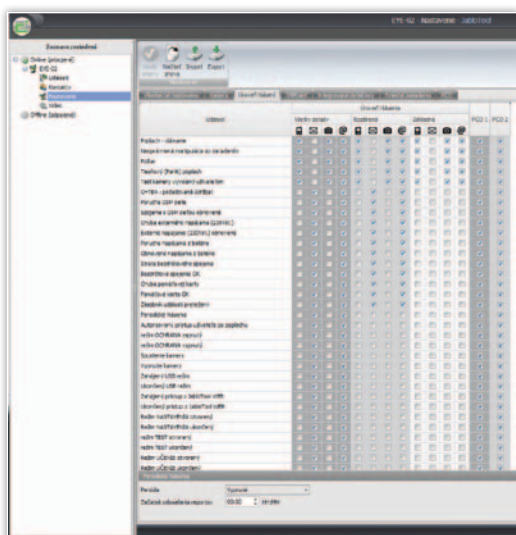
Samotná kamera nie je síce žiadna štýlovka, avšak plastové biele telo je kvalitne spracované a lepší vzhľad si ani neviem predstaviť. Hodí sa do firmy aj do domácnosti. Môžete si ju buď položiť na vhodné miesto, alebo upevniť na stenu. Všetko záleží od veľkosti priestoru, ktorý chcete chrániť. K batérii, slotu pre SIM kartu a pamäťovú kartu microSD (v balení 2 GB microSD karta) pre ukladanie záznamov sa dostanete po odskrutkovaní krytu s otočným kľúčom. Praktický krížový skrutkovač je dokonca v balení.

V zadnej časti zariadenia nájdete len GSM anténu, konektor pre nabíjanie a miniUSB konektor pre pripojenie k počítaču. Predná časť je tá dôležitejšia. Obsahuje kameru pre snímanie obrázkov či videa v max. rozlíšení VGA, pričom objektív ponúkne zorný uhol 95°. Nechýba ani infračervené osvetlenie pre snímanie v noci a množstvo poplachových detektorov, ako detektor pohybu, detektor pohybu v obraze, detektor rozbitia skla či náklonový a otrasový detektor kamery. Dokonca si ku kamere môžete pripojiť aj ďalšie bezdrôtové periférie z ponuky spoločnosti Jablotron, napríklad požiarneho detektor, magnetické detektory otvorenia dverí alebo okien, vonkajšiu sirénu atď. Vytvorí si tak môžete sofistikovaný bezpečnostný systém.

AKO TO VLASTNE FUNGUJE?

Kameru si podrobnejšie nastavíte prostredníctvom pokynov cez mobilný telefón alebo po pripojení cez spomínaný softvér JabloTool. V bežnom režime máte možnosť nastaviť si cez prehľadné softvérové posuvníky odchodové oneskorenie v rozsahu od 1 sekundy až po 3 minúty. Tiež si môžete zvoliť maximálny počet poplachov, dobu prebudenia po výstrahe a podobne. Nechýba ani možnosť zvoliť si dĺžku nahrávaného videa pri poplachu, ktoré môže mať až 10 minút. Video sa ukladá na pamäťovú kartu microSD v max. rozlíšení 640 x 480 bodov a max. snímok 20 snímok/s. Dokonca si môžete nastaviť aj jas kamery či rýchlosť uzávierky a nie je problém do snímaného obrazu vložiť časovú značku. Pri poplachu si môžete nechať zaslať fotografie či video na e-mail alebo

Bohaté nastavenia úrovne hlásení v programe JabloTool



Pod krytom nájdete Li-Ion batériu, slot pre SIM a pamäťovú microSD kartu



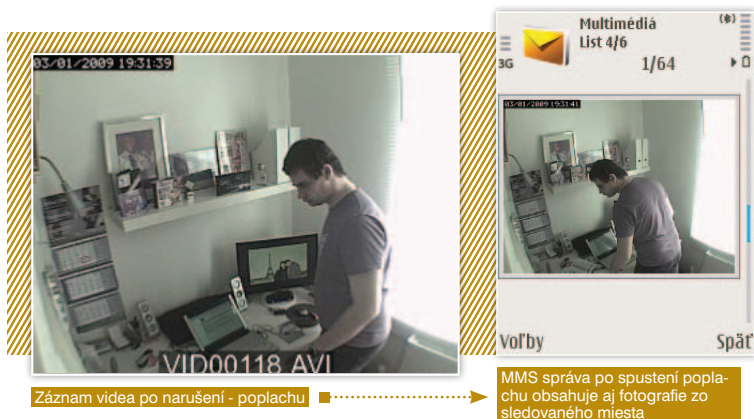
GSM anténa, miniUSB konektor, napájanie a tlačidlo zapnutia/vypnutia

prostredníctvom MMS na mobilný telefón (max. veľkosť videa je limitovaná veľkosťou MMS). Samozrejme zariadení, kam budú informácie z kamery smerovať, môžete mať viacero. V samostatnej záložke programu s názvom Úroveň hlásení si môžete pre desiatky možných udalostí nastaviť hĺbku hlásenia. Nastaviť si môžete množstvo parametrov, kamera vás vie informovať aj o tom, že nastal výpadok energie, zaregistrovala sa chyba na pamäťovej karte a pod. a to volaním na mobil, prostredníctvom MMS správy, e-mailom alebo cez SMS správu. Výhodou je, že po vložení SIM karty do kamery nemusíte nič nastavovať, nastavenia prístupu na internet či MMS systém vykoná automaticky. Osobne ma milo prekvapila možnosť vyhrať sa s nastavením jednotlivých detektorov (pokročilý užívateľ). Napríklad pri detektore pohybu si môžete v troch stupňoch nastaviť citlivosť, úroveň analýzy a dokonca sa rozhodnúť pre reakčný čas, kedy má dôjsť len k výstrahe, kedy vyvolať okamžitý poplach a pod. Nemusíte sa však obávať, že sa v nastaveniach stratíte. Síce máte možnosť si nastaviť parametre hlbkovo, avšak nič nepokazíte, keď si vyberiete jeden z prednastavených profilov: DOMA, VONKU, GARÁŽ, DOHLAD a OBCHOD. Tiež ma zaujala možnosť nastaviť si základné parametre pre napájanie zo siete alebo z batérie. Kamera stráži v režime OCHRANA. V prípade, že nastane poplach, bezpečnostná kamera vás naň dokáže upozorniť cez e-mail, odoslaním SMS, MMS alebo volaním na zvolené telefónne číslo. Vy môžete dostať MMS správu s fotografiou či krátkym videom z udalosti, ktorá sa práve udiala. Rovnako takúto správu vám dokáže kamera zaslať aj na e-mail. Výhodou je i možnosť priameho spojenia s kamerou cez mobilný telefón. Ak ste ju napríklad zabudli aktivovať prostredníctvom diaľkového ovládača, urobíte tak cez SMS správu. Taktiež nie je problém zavolať na číslo SIM karty vložené v kamere a uskutočniť odposluch či vyžiadať si zaslanie MMS správy. Ku kamere je možný prístup aj cez rozhranie internetu, prostredníctvom web stránky www.jabltool.com.

[verdict]

Pri testovaní GSM bezpečnostnej kamery EYE-02 som si uvedomil, ako jednoducho môžem mať pod dohľadom miesto, na ktorom mi záleží. Inštaláciu zvládne aj úplný zaciatočník. Ak však máte chuť, viete si systém podrobne nastaviť a tak získať inteligentný systém kontroly. Cena je primeraná a som presvedčený, že kamera je predurčená k úspechu a to nielen u laickejšej verejnosti túžiacej po bezpečnosti.

[inzercia]



Záznam videa po narušení - poplachu

MMS správa po spustení poplachu obsahuje aj fotografie zo sledovaného miesta

GSM bezpečnostná kamera EYE-02 (www.jablotron.sk)

Rozmery:	155 x 75 x 55 mm
Hmotnosť:	300 g
Vybrané funkcie:	pamäť SDRAM 32 MB, slot pre microSD karty (2 GB v balení), JPEG, video v rozlíšení max. VGA (20 snímok/s), zorný uhol 95°, detektor pohybu, detektor pohybu v obraze, detektor rozbitia skla, detektor náklonu a otrasy kamery, nočné videnie, IR prívietenie, MMS, GPRS, EDGE, GSM, mikrofón, diaľkové ovládanie, hlásenie cez mobil, SMS, MMS alebo e-mail, USB 2.0, pripojenie na 2 PCO, Li-Ion 1300 mAh
Kedy?	v predaji

Cena: 329,84 €

+ široké možnosti nastavení a personalizácie, GSM funkcie, vzdialené ovládanie

- vhodné skôr pre domáce použitie a menšie kancelárie

XXL

FOTOLAB®

zľava 5€ na Foto na matnom papieri
od rozmeru 40x40 cm
akcia platí do konca júna

Kód kupónu: platný do
BCMATT5 30.6.2010

foto **XXL**
objavte detaily
na matnom papieri



zľava
5€

od rozmeru 40x40 cm

www.fotolabxxl.sk